



Quelques problèmes de bifurcation et de stabilité en géomécanique et mécanique non conservative

Florent Prunier
SMSID – INSA de Lyon

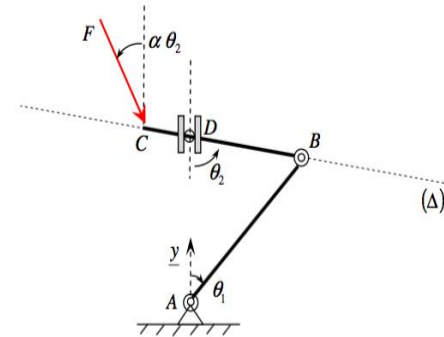


Fig.1: Pendule de Ziegler sous condition isochore

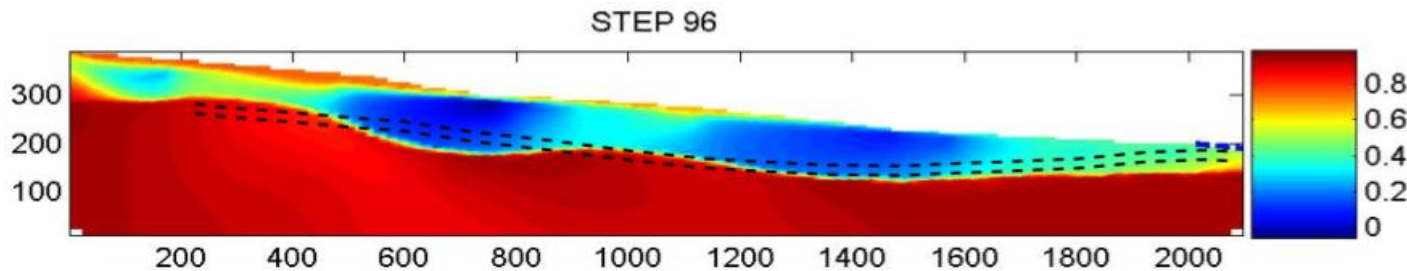


Fig.2: Modélisation du glissement de Petacciato, Italie 1996

Résumé : Jusqu'à encore quelques années en arrière, un certain nombre de phénomènes naturels comme des glissements de terrain sous très faible pente (ex : 6°) sont restés inexplicables. Dans ce séminaire nous allons présenter un critère de bifurcation qui permet d'étudier de manière simple et rationnelle ce type de phénomènes et d'autres problèmes de mécanique non conservative sous chargement quasi-statique.